

Le 5 octobre 2016,

Travaux à la station d'épuration de Dole Doléa remplace 640 diffuseurs d'air d'un bassin d'aération

Pour garantir la bonne qualité du traitement des eaux usées, la société Doléa renouvelle une partie du dispositif d'aération de la station d'épuration de Dole.

Ces travaux d'entretien et de renouvellement des équipements des bassins d'aération sont nécessaires pour garantir la conformité de l'eau à la sortie de la station d'épuration.

Comment ça fonctionne ?

Les eaux usées de Dole et de 12 communes avoisinantes (Authume, Amange, Archelange, Audelange, Baverans, Brevans, Châtenois, Rochefort sur Nenon, Choisey, Crissey, Villette lès Dole et Gevry) sont collectées et acheminées vers la station d'épuration de Dole-Choisey. Elles sont ainsi dépolluées avant d'être rejetées, propres, dans le Doubs.

Ce traitement des eaux usées passe par 4 étapes :

1. Le prétraitement : on enlève dans un premier temps les déchets solides, le sable...
2. **Le traitement biologique et écologique : grâce à l'air sous pression injectée au fond des bassins d'aération par les diffuseurs d'air, les bactéries naturellement présentes dans les eaux grossissent en « mangeant » les matières dissoutes dans l'eau (phosphate...). Ces bactéries forment alors des boues. C'est dans un des 3 bassins d'aération que Doléa réalise ces travaux.**
3. La clarification : l'eau épurée part en surverse vers le Doubs. Les boues se déposent au fond du clarificateur par décantation.
4. Le traitement des boues : elles sont extraites du clarificateur, épaissies et déshydratées. Les boues ressortent sous forme de « gâteaux » et sont utilisées principalement comme engrais agricole.

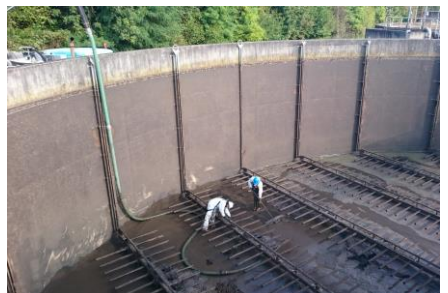


Septembre – octobre 2016 : 4 semaines pour remplacer 640 diffuseurs d'air

Ces travaux de remplacement « des poumons » de la station d'épuration sont réalisés en 3 étapes :

1. La vidange et le nettoyage du bassin d'aération de 6,5 mètres de hauteur et de 25 mètres de diamètre
2. Le remplacement des 640 diffuseurs d'air du bassin d'aération
3. Le remplissage et la remise en service du bassin d'aération

Les travaux se déroulent du 19 septembre au 14 octobre 2016 avec les agents Doléa de la station d'épuration de Dole et 3 entreprises sous-traitantes pour le nettoyage du bassin, la mise en place d'échafaudage et le remplacement des diffuseurs. Le coût de ces travaux s'élève à 50 000 euros, compris dans le budget d'investissement de Doléa de 13 millions d'euros sur 13 ans.



Contacts presse :

Ville de Dole : Xavier Ducordeaux - 03 84 79 78 49 - xavier.ducordeaux@grand-dole.fr

Doléa : Clémentine Duclert - 03 80 27 39 13 - clementine.duclert@suez.com

Doléa

Doléa Eau et Doléa Assainissement, les deux premières SemOp de France créées le 6 octobre 2015 par la Ville de Dole et SUEZ, ont pour objet la distribution de l'eau potable ainsi que l'assainissement des eaux usées pour les 25 000 habitants de la commune de Dole. Doléa est présidé par Jean-Marie Sermier et agit pour l'emploi local avec une équipe de 16 personnes dédiées au service de l'eau et de l'assainissement basées à Dole.